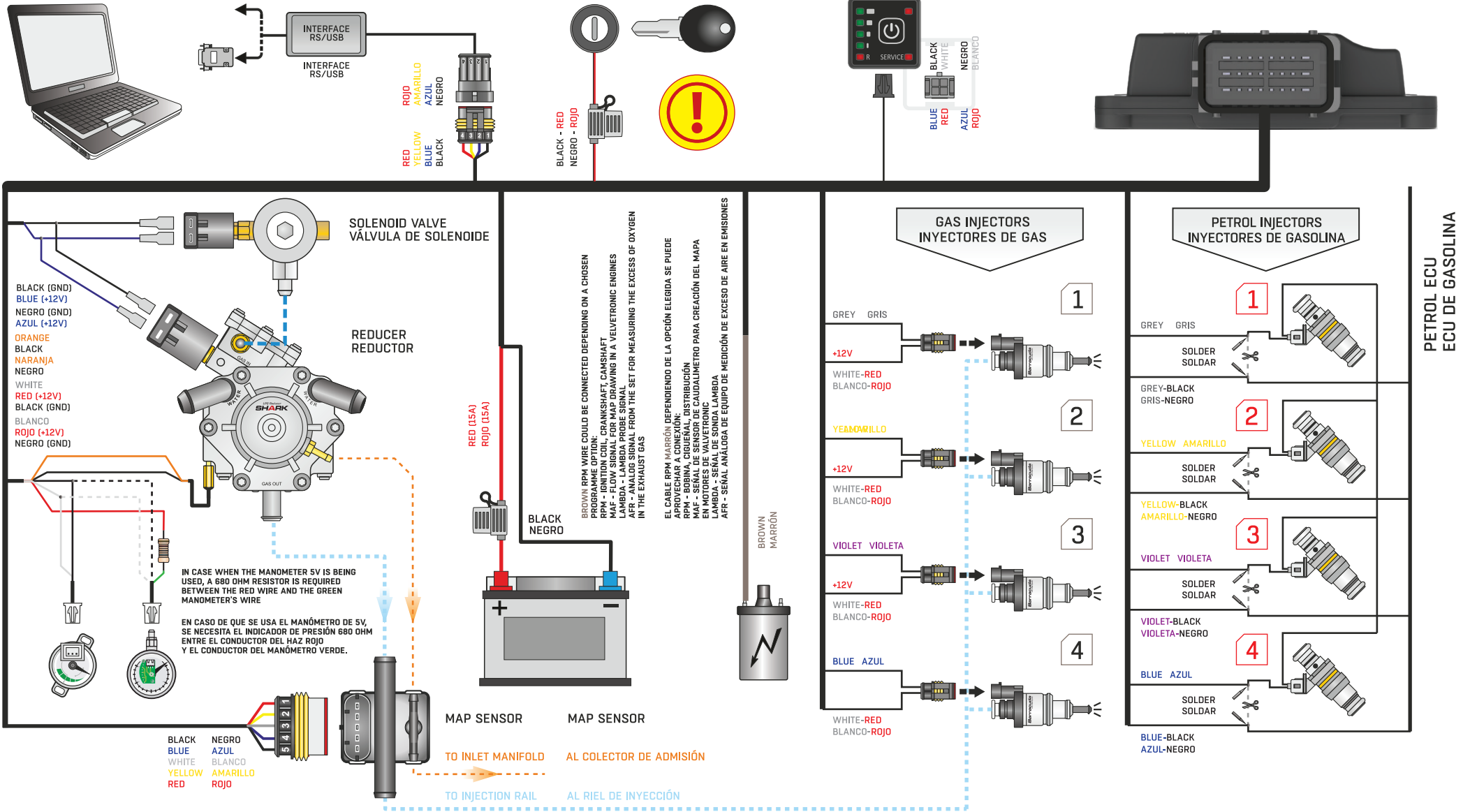


⚠ The ignition wire should be connected at the point where the power comes immediately after the ignition is switched on and disappears when it is off. Do not connect the cable to the ignition coil control circuit as this can lead to electronic circuits damage. If the electronics damage occurs as a result of a short circuit - warranty claims will not be considered. In case of problems with finding the right place of ignition signal, the wire can be left unconnected. In such case, after the engine is started we should select the option IGNITION WIRE: Not connected in the calibration programme.

⚠ Cable de señal de encendido debe estar conectado en el punto donde el poder viene inmediatamente después del encendido está conectado y desaparece cuando está apagado. No conecte el cable al circuito de control de la bobina de encendido, ya que esto puede conducir a dañar los circuitos electrónicos. Si como consecuencia de los aumentos repentinos en el daño a la electrónica - no se tendrán en cuenta las reclamaciones de garantía. En caso de problemas con la búsqueda de la señal de encendido lugar correcto, el cable se puede dejar desconectado. Entonces, después de arrancar el motor, el programa de calibración debe seleccionar opciones CABLE Ignición: No Union



⚠ The ignition wire should be connected at the point where the power comes immediately after the ignition is switched on and disappears when it is off. Do not connect the cable to the ignition coil control circuit as this can lead to electronic circuits damage. If the electronics damage occurs as a result of a short circuit - warranty claims will not be considered. In case of problems with finding the right place of ignition signal, the wire can be left unconnected. In such case, after the engine is started we should select the option IGNITION WIRE: Not connected in the calibration programme.

⚠ Cable de señal de encendido debe estar conectado en el punto donde el poder viene inmediatamente después del encendido está conectado y desaparece cuando está apagado. No conecte el cable al circuito de control de la bobina de encendido, ya que esto puede conducir a dañar los circuitos electrónicos. Si como consecuencia de los aumentos repentinos en el daño a la electrónica - no se tendrán en cuenta las reclamaciones de garantía. En caso de problemas con la búsqueda de la señal de encendido lugar correcto, el cable se puede dejar desconectado. Entonces, después de arrancar el motor, el programa de calibración debe seleccionar opciones CABLE Ignición: No Union